

CEM III/A 32,5 R-MSR ECOPlanet Expert

Nagy kezdőszilárdságú, 32,5 MPa szabványos szilárdságú mérsékelten szulfátálló kohósalakcement MSZ EN 197-1 valamint MSZ 4737-1 szerint.

Alkalmazási terület

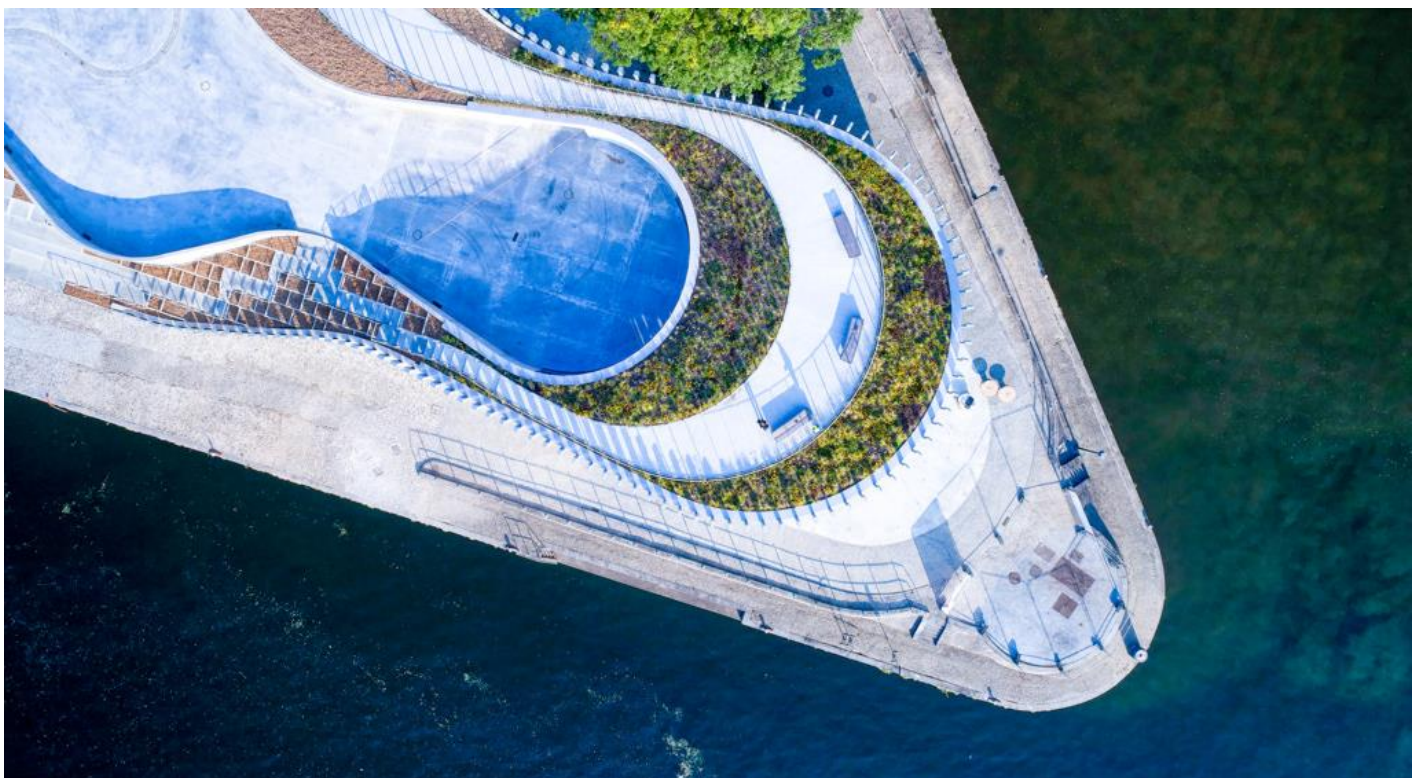
Transzportbeton-gyártás:

Ezt a cementtípust elsősorban agresszív kémiai igénybevételnek kitett betonok gyártásához ajánlott felhasználni. Olyan monolit szerkezetekbe kerülhet beépítésre, amelyeknél az agresszív kémiai hatás legfeljebb XA4 környezeti osztály felső határértékét éri el. A releváns határérték az MSZ 4798- 1:2016 szabvány 33. oldalának 2. táblázata és 34. oldalának NAD 2. táblázata szerinti.

Készülhetnek belőle:

- talajvíznek fokozottan kitett betonok (Pl. mélygarázs, házalap)
- gazdasági, állattartási épületekhez használt betonok
- rövid kizsaluzási idővel készülő betonok

A termék ömlesztett kizsaluzásban kapható.



Felhasználási javaslat a CEM III/A 32,5 R-MSR típusú cementtel készült betonkeverékek gyártásához, betonszerkezetek kivitelezéséhez:

Nagy kezdőszilárdságú, 32,5 MPa végszilárdságú, kis hőfejlesztésű cement, mely a kohósalak tartalom miatt jelentős utószilárdulással is rendelkezik. A jelentős mennyiségű kohósalaknak köszönhetően, a CEM III/A 32,5 R-MSR cementből készült beton ellenáll a természetes talajban, valamint a talajvíz környezetében előforduló agresszív kémiai hatásoknak, amennyiben a környezeti osztály legfeljebb XA4. Előnyösen alkalmazható C8/10 – C40/50 szilárdsági jelű betonkeverékek készítéséhez. Téli viszonyok között használata megfelelő fagyvédelem mellett biztonságos.

A jó bedolgozhatóság és az alacsony víz/cement tényező elérése érdekében betonfolyósító vagy képlékenyítő adalékszer használata ajánlott. Gondos bedolgozással és megfelelő tömörítéssel szép világos látszóbeton-felületeket lehet készíteni. Összetétele és hőfejlesztése miatt az ilyen típusú cementből készült, megfelelő összetételű betonkeverékek csekély a repedési hajlama.

Nagyon fontos a szerkezet utókezelése, melyet gondosan kell megtervezni az időjárási körülmények és a helyszíni adottságok figyelembevételével.

Kíszerelés:	ömlesztett: tartálykocsiban
Szállítási mód:	közúti vagy vasúti
Tárolás:	szárazon, zárt silóban, nedvességtől megóvva
Tartósság:	ömlesztett: szárazon, silóban a szállítástól számított 2 hónap
Szín poralakban:	világosszürke. Színelterés más cementtípusokhoz, illetve fajtához képest lehetséges.
Kiadás dátuma:	2024. március 21.
Érvényes:	visszavonásig

Kérje, illetve vegye figyelembe biztonsági adatlapunkat!

MSZ EN 197-1 CEM III/A 32,5 R / MSZ 4737-1 CEM III/A 32,5 R-MSR cement műszaki jellemzői

A CEM III/A 32,5 R-MSR cement az MSZ EN 197-1 szabvány szerint előírt mennyiségű klinkert és kiegészítő anyagokat tartalmazza. Továbbá tartalmaz még gipszet a kötési idő szabályozásához szükséges mennyiségben.

Műszaki jellemzők	Jellemző érték	Szabványkövetelmény
Kötési idő kezdet (perc):	270	≥ 75
7 napos nyomószilárdság (MPa):	15,0	≥ 10,0
28 napos nyomószilárdság (MPa):	47,0	≥ 32,5 ≤ 52,5

A fenti műszaki jellemzők a Holcim Magyarország Kft. minőségvizsgáló laboratóriumának eredményei alapján lettek megadva. A vizsgálatok a vonatkozó és érvényben levő MSZ EN 196-1, MSZ EN 196-3, valamint az MSZ EN 196-6 szabványok szerint történtek. A megadott jellemző értékek tájékoztató jellegűek, kérje műszaki tanácsadó kollégánk segítségét.

Értékesítés

Hoffmann Tamás - Ügyvezető Igazgató
+36 20 946 6081, tamas.hoffmann@holcim.com

Putler Csaba - Értékesítési igazgató
+36 30 970 5149, csaba.putler@holcim.com

Dósai-Molnár Enikő - Logisztikai és vevőszolgálati csoportvezető
+36 30 574 6841, eniko.dosai@holcim.com

Peresztegi Csaba - Területi vezető (Nyugat-Magyarország)
+36 30 351 4285, csaba.peresztegi@holcim.com

Simon János - Területi vezető (Kelet-Magyarország)
+36 30 376 9762, janos.simon@holcim.com

Holcim Magyarország Kft.

Székhely: 7953 Királyegyháza, Cement utca 1.

Fióktelep: 7682 Bükkösd, hrsz:0169

Levelezési cím: Királyegyházi Cementgyár, 7940 Szentlőrinc, Pf 54.

Telefon: +36 73 500 900

Fax: +36 73 500 958

Email: cementhungary@holcim.com

www.holcim.hu